



Instalace AnyData ADU-520L pro Windows 7

1. [Stážení nové verze instalátoru](#)
2. [Ruční nastavení ovladačů modemu](#)

-
- Vložte modem do USB portu Vašeho počítače. Poté se automaticky spustí instalace. Po jejím dokončení poklepejte na ikonu „U:fonův internet“, která je umístěna na ploše a můžete se připojit k internetu.
 - Pokud instalace Vašeho modemu AnyDATA ADU-520L neproběhla v pořádku, můžete využít následující možnosti:

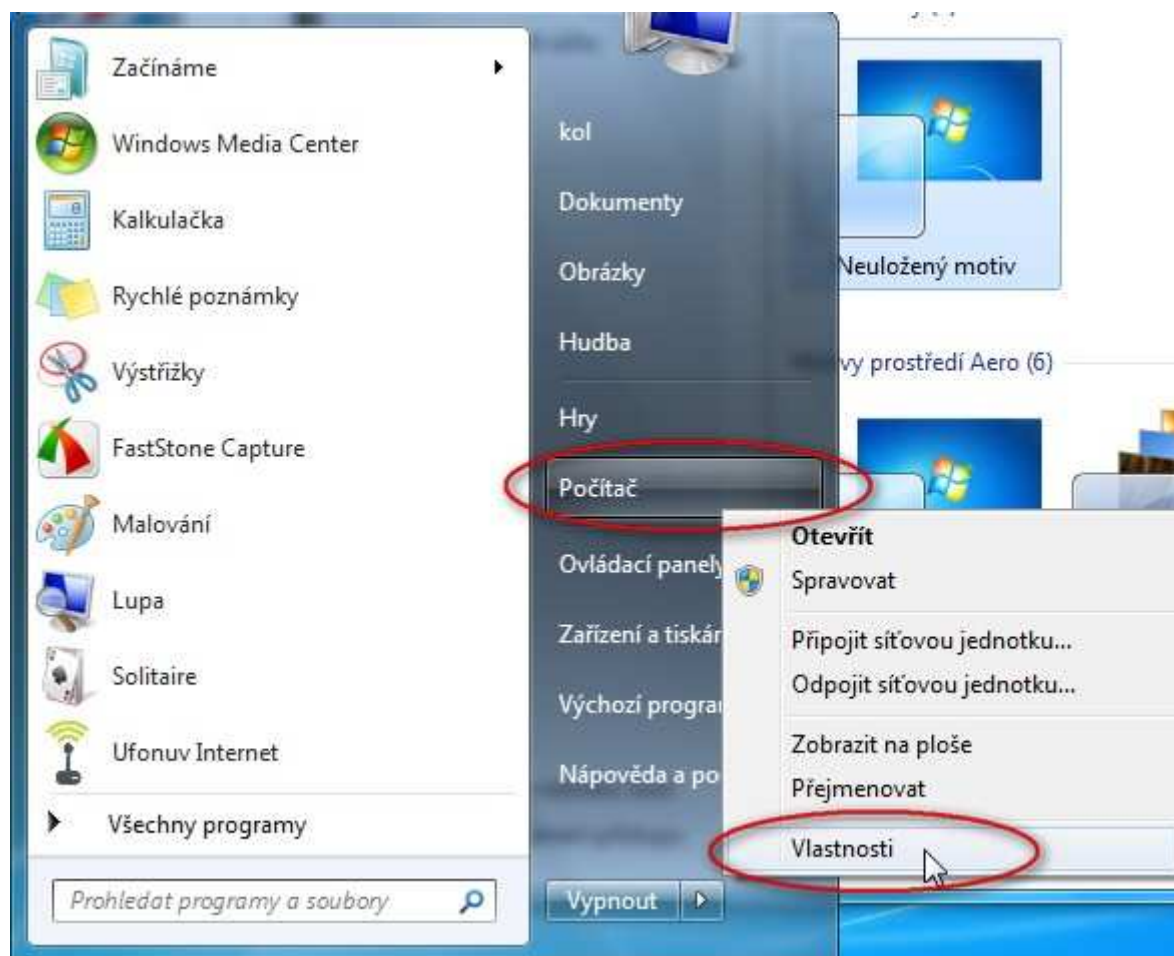
1. Stážení nové verze instalátoru „Průvodce připojením“

Na <http://www.ufon.cz/podpora> si můžete stáhnout nový instalační soubor pro AnyDATA ADU-520L. Po jeho instalaci proběhne přidání modemu do vašeho PC zcela automaticky.

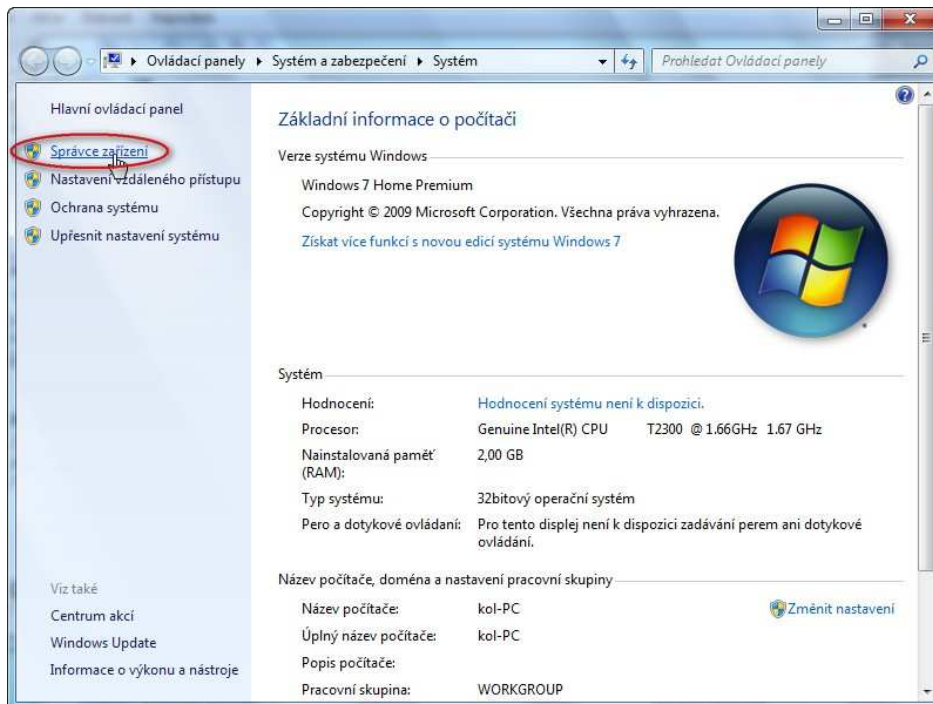


2. Ruční nastavení ovladačů modemu

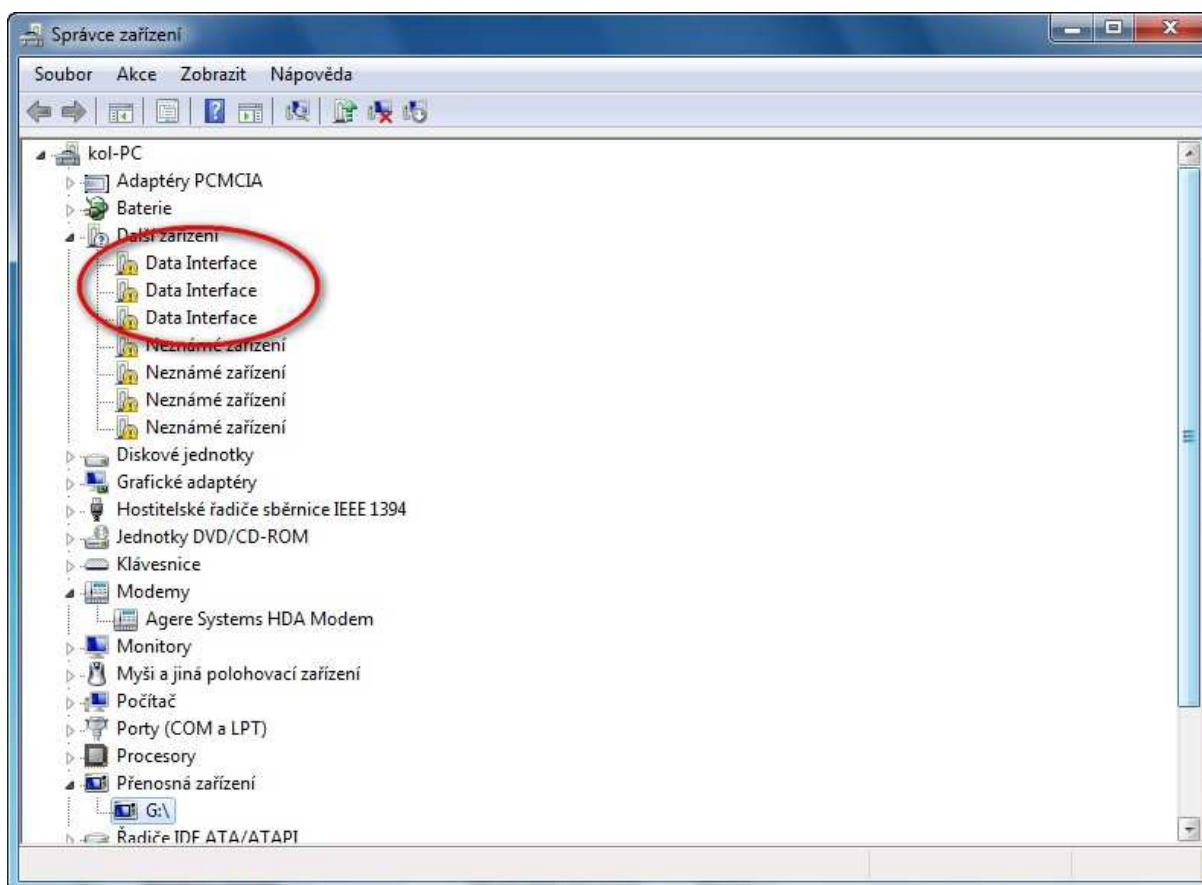
Klikněte na START – pravým tlačítkem myši na TENTO POČÍTAČ – Vlastnosti



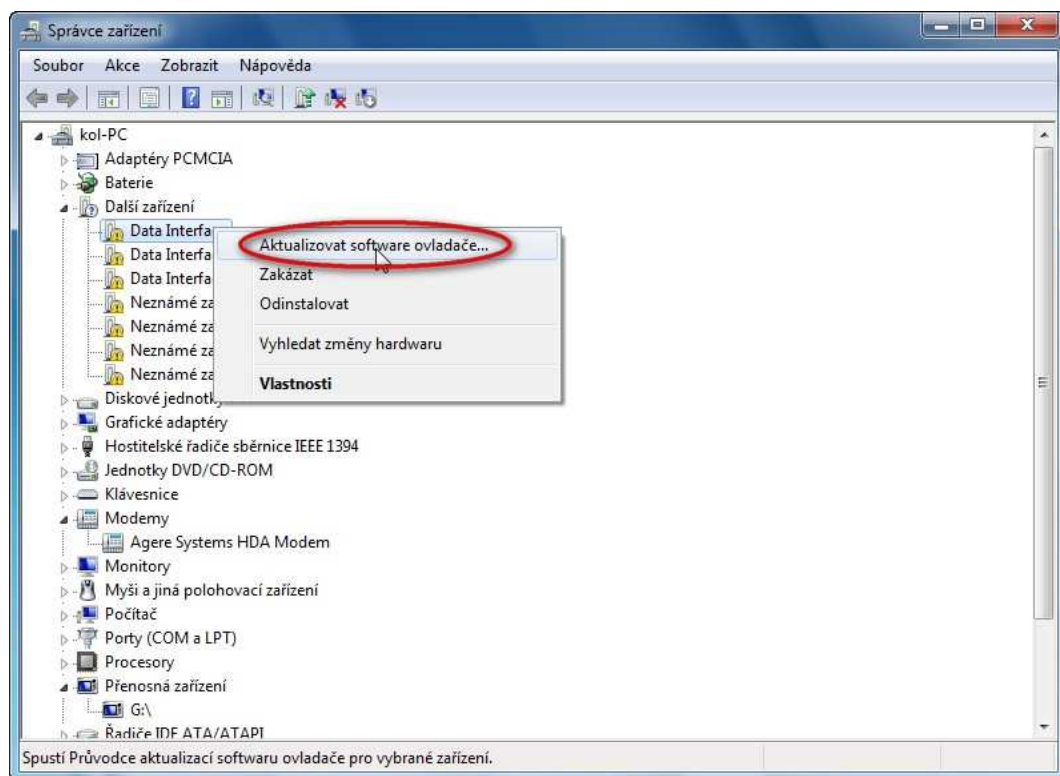
V systémových informacích klikněte na **SPRÁVCE ZAŘÍZENÍ**



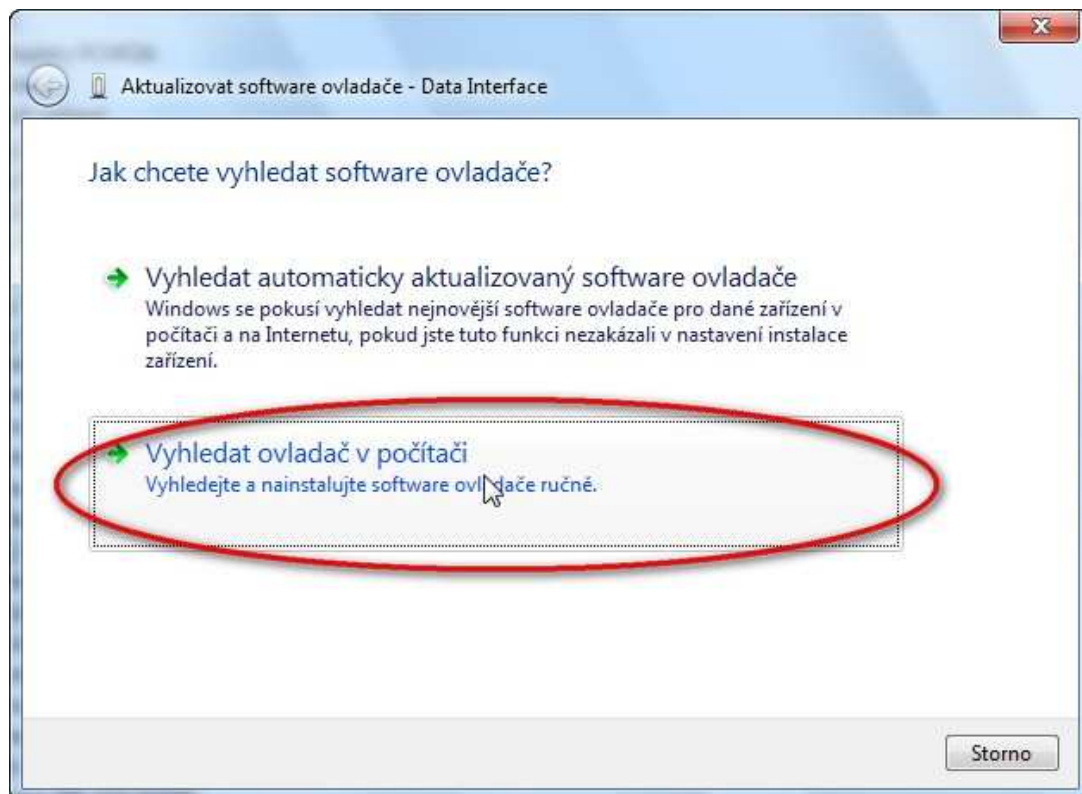
Ve Správci zařízení naleznete 3 zařízení s vykřičníkem – DATA INTERFACE



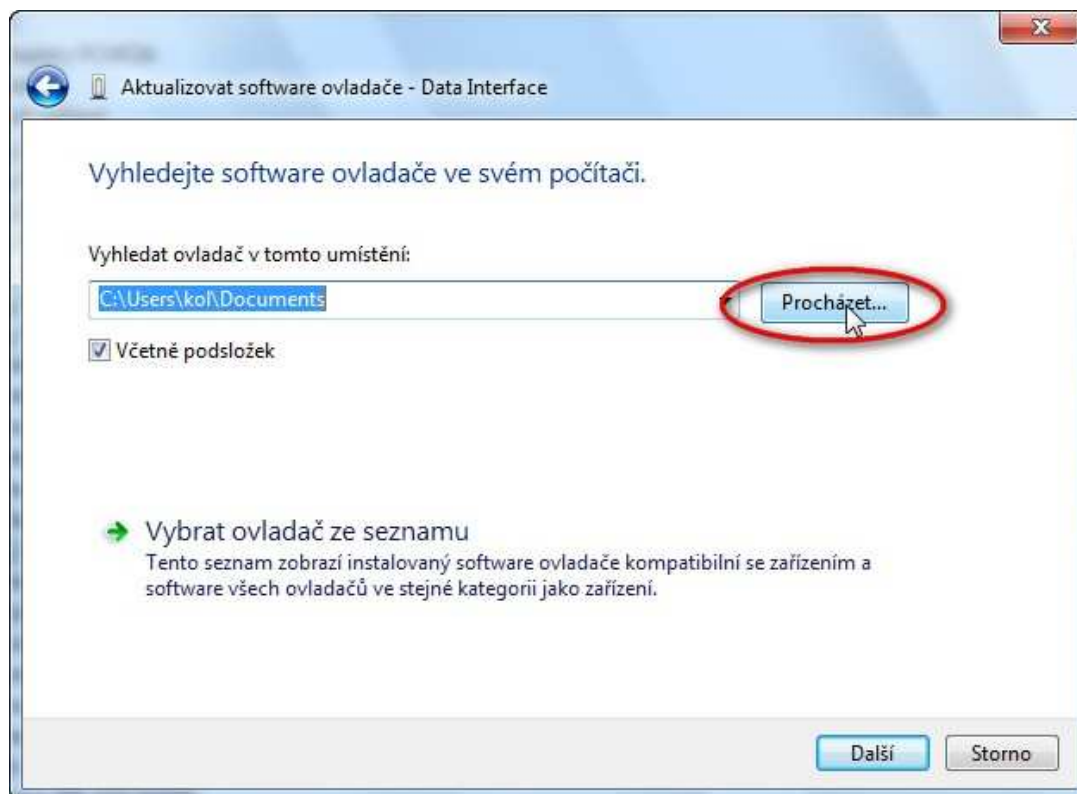
Klikněte pravým tlačítkem myši na první položku a v rozbaleném menu zvolte – Aktualizovat software ovladače



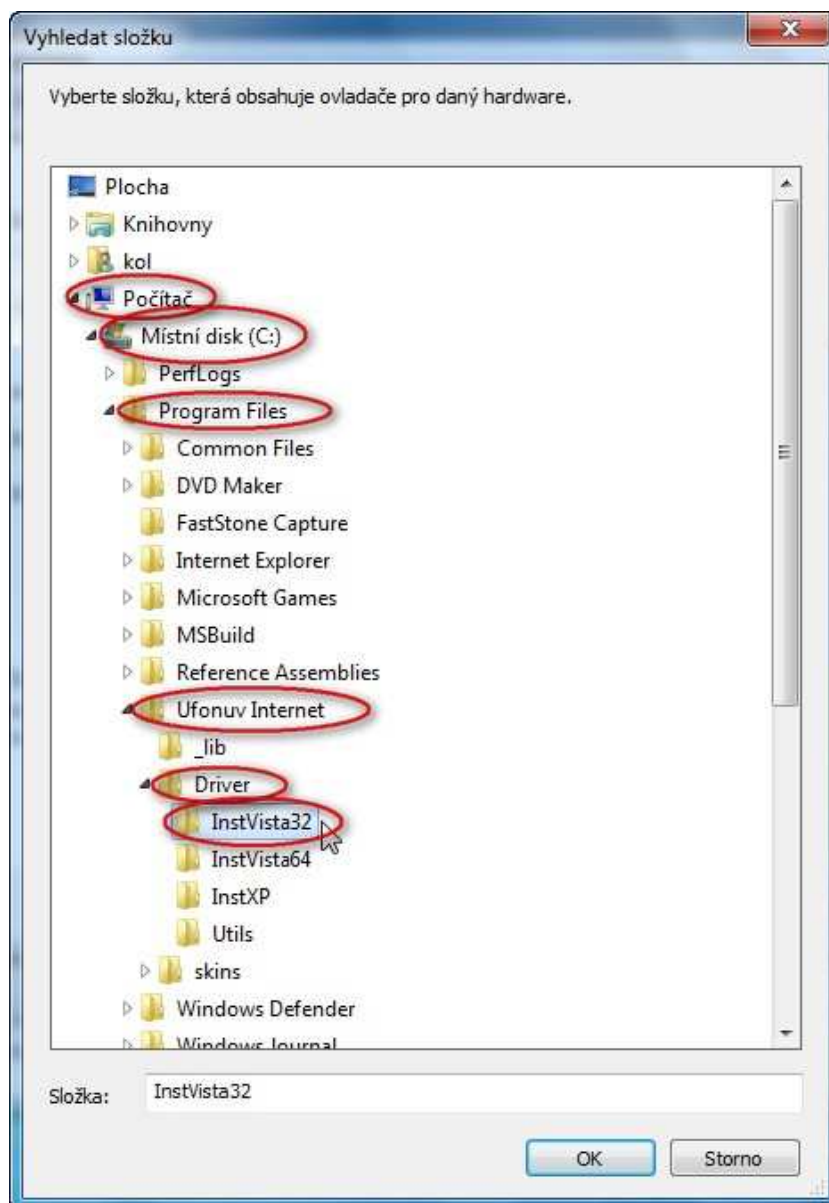
Zvolte – Vyhledat ovladač v počítači



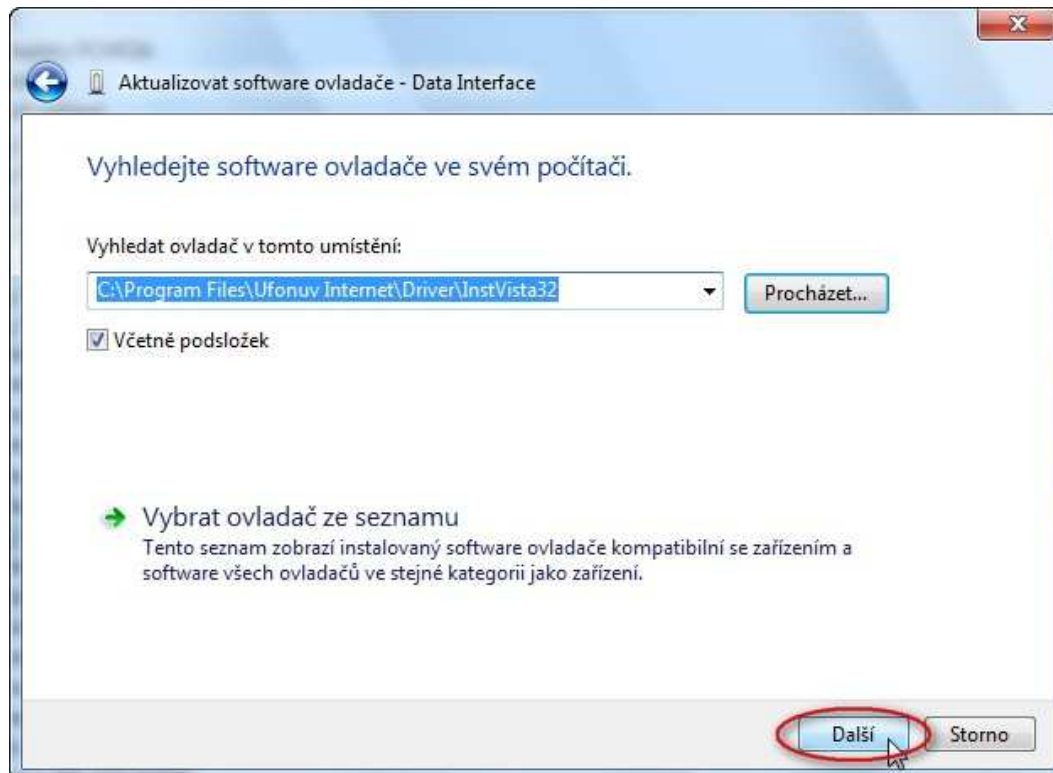
V následném kroku najdete cestu k ovladačům. Klikněte na tlačítko PROCHÁZET



Zvolte cestu: Tento počítač – Místní disk (C:) – Program Files – Ufonuv internet – Driver – InstVista32(podle vašeho operačního systému) – poté klikněte na OK



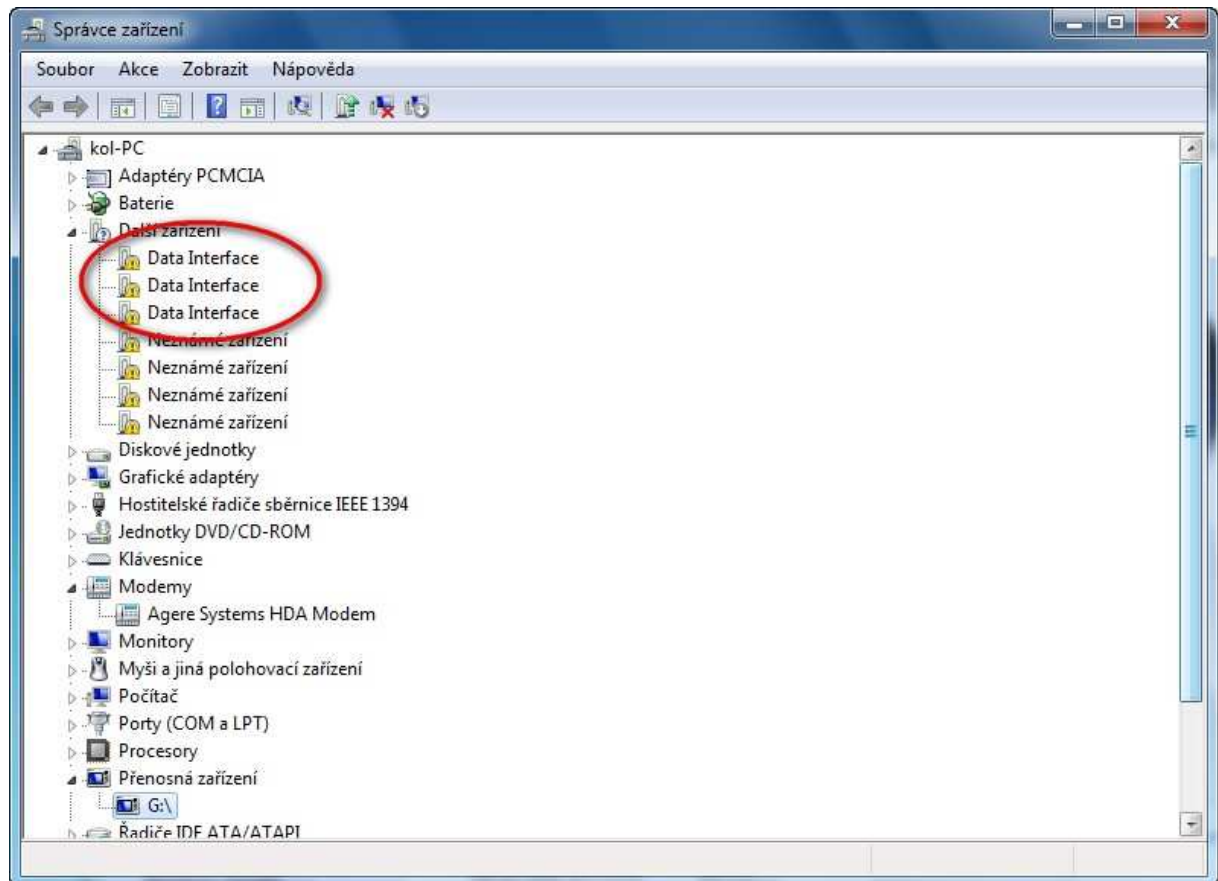
Po správně zadané cestě klikněte na tlačítko Další



Následně bude potvrzena úspěšná instalace ovladače.



Tento postup zopakujte pro zbývající zařízení Data interface



Po dokončení instalace poklepejte na ikonu „U:fonův internet“, která je umístěna na ploše a můžete se připojit k internetu.

