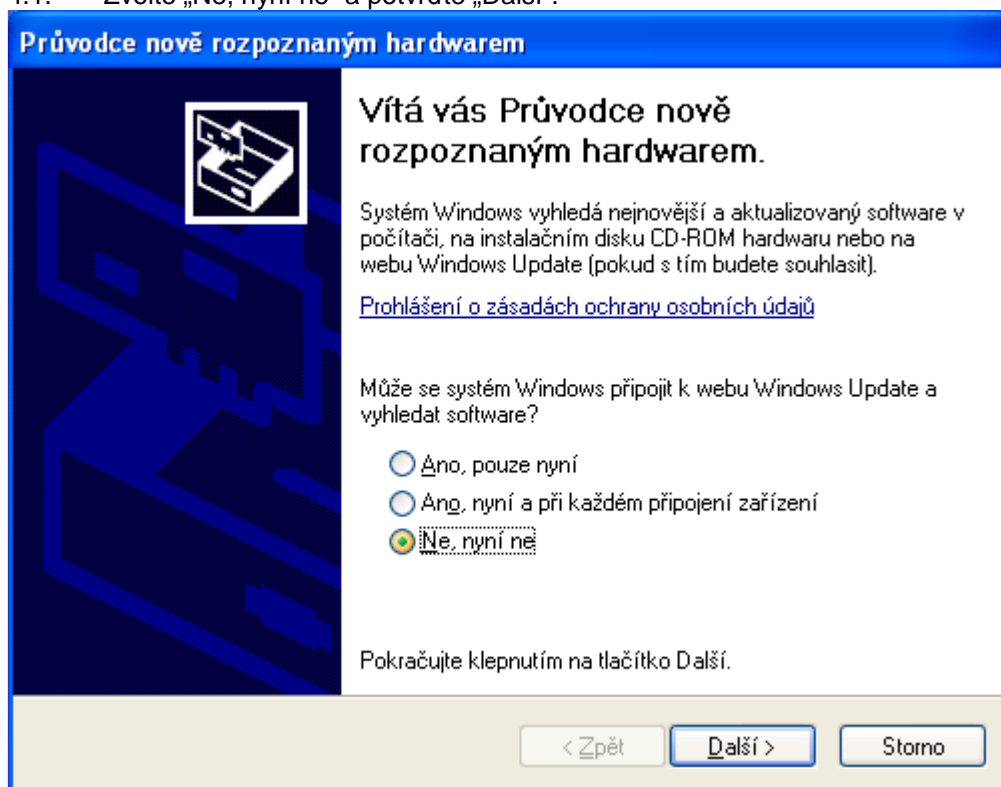
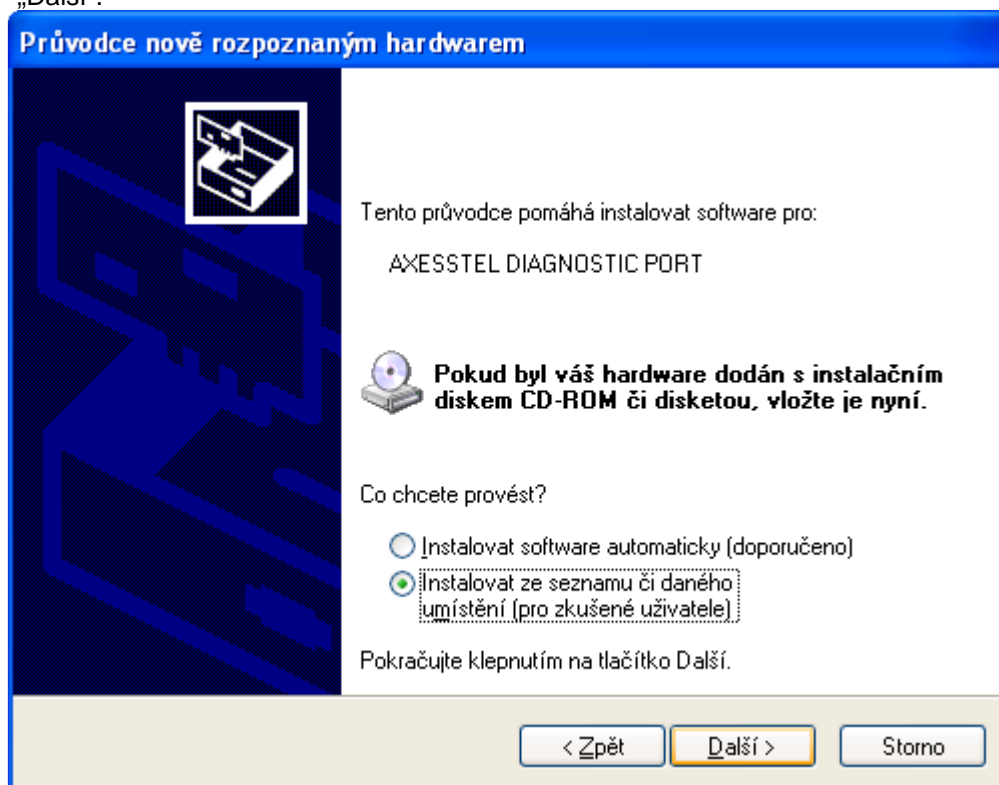


## Nastavení připojení k internetu prostřednictvím terminálu Axesstel TX210LF.

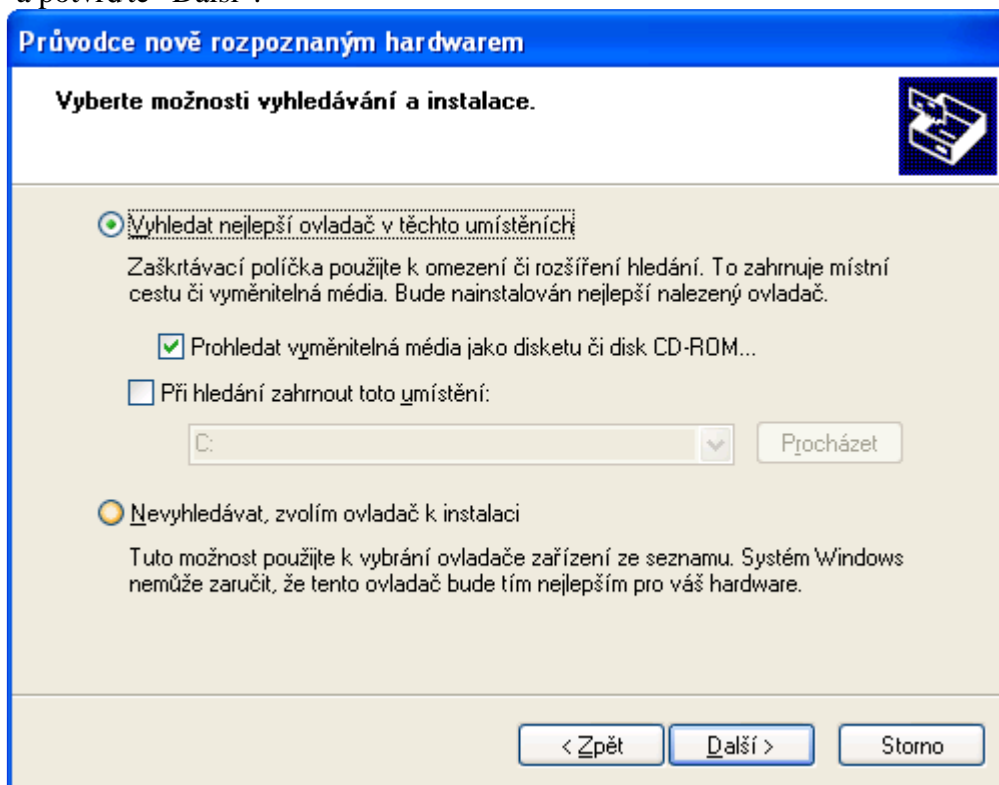
1. Aktivujte si službu U:fonův internet nebo U:fonův telefon s internetem. Pomůžeme Vám na telefonu 212 23 23 23 / \*88 (zdarma v síti U:fon).
2. Vložte CD dodané s přístrojem Axesstel TX210LF. Můžete si stáhnout ovladače z našeho webu <http://download.ufon.cz>. Ovladače jsou určeny pro operační systém Microsoft Windows Vista, XP, 2000, Milenium a 98 Second Edition.
3. Propojte přístroj a PC prostřednictvím datového kabelu.
4. Operační systém PC rozpozná nově vložené zařízení. Postupujte podle níže uvedených pokynů.
  - 4.1. Zvolte „Ne, nyní ne“ a potvrďte „Další“.



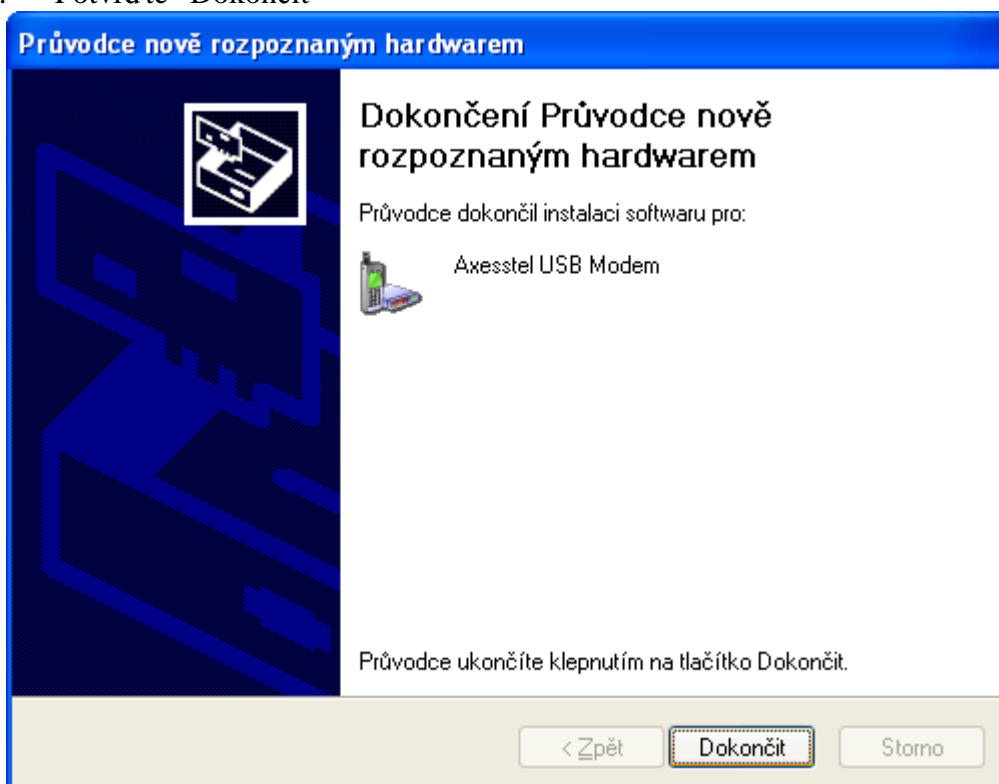
- 4.2. Zvolte „Instalovat ze seznamu či daného umístění (pro zkušené uživatele) a potvrďte „Další“.



- 4.3. Vyberte CDROM nebo zadejte umístění ovladačů přístroje Axesstel TX210LF a potvrďte “Další”.

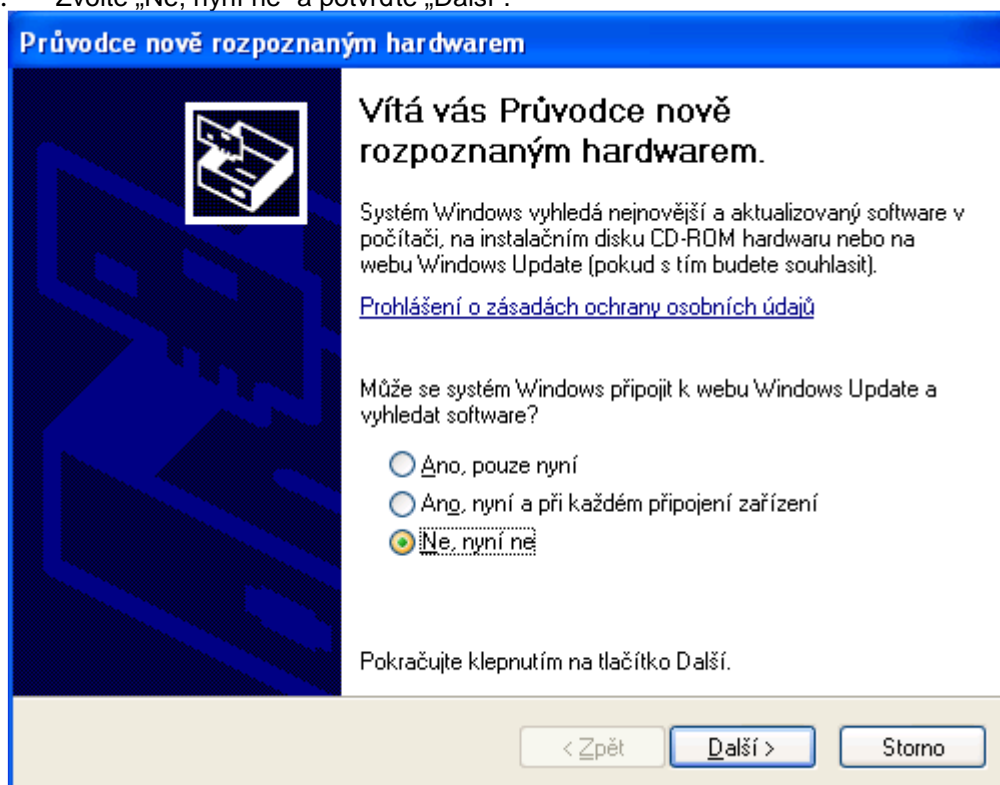


- 4.4. Potvrďte “Dokončit”

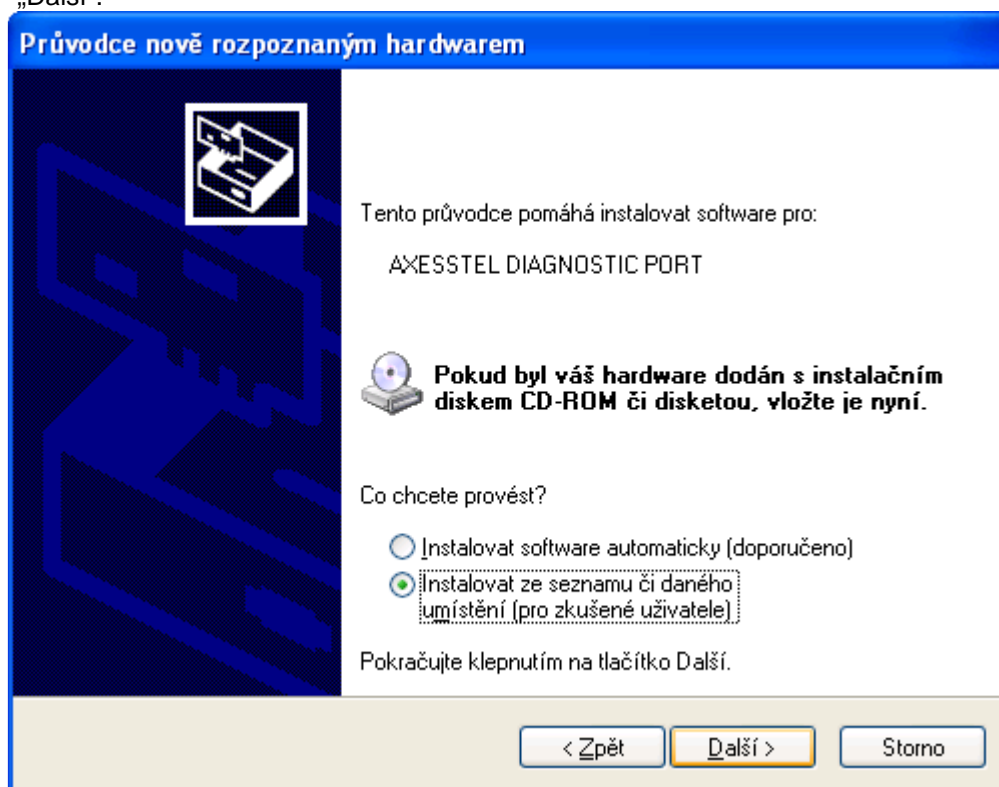


Instalace ovladačů dále pokračuje...

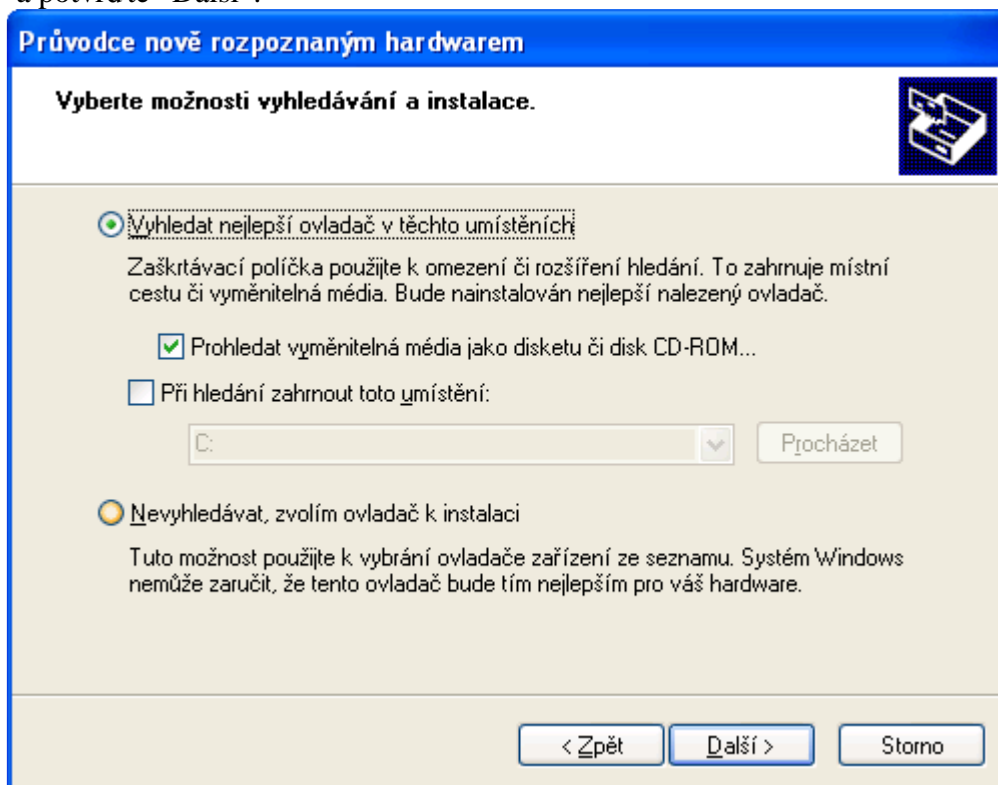
4.5. Zvolte „Ne, nyní ne“ a potvrďte „Další“.



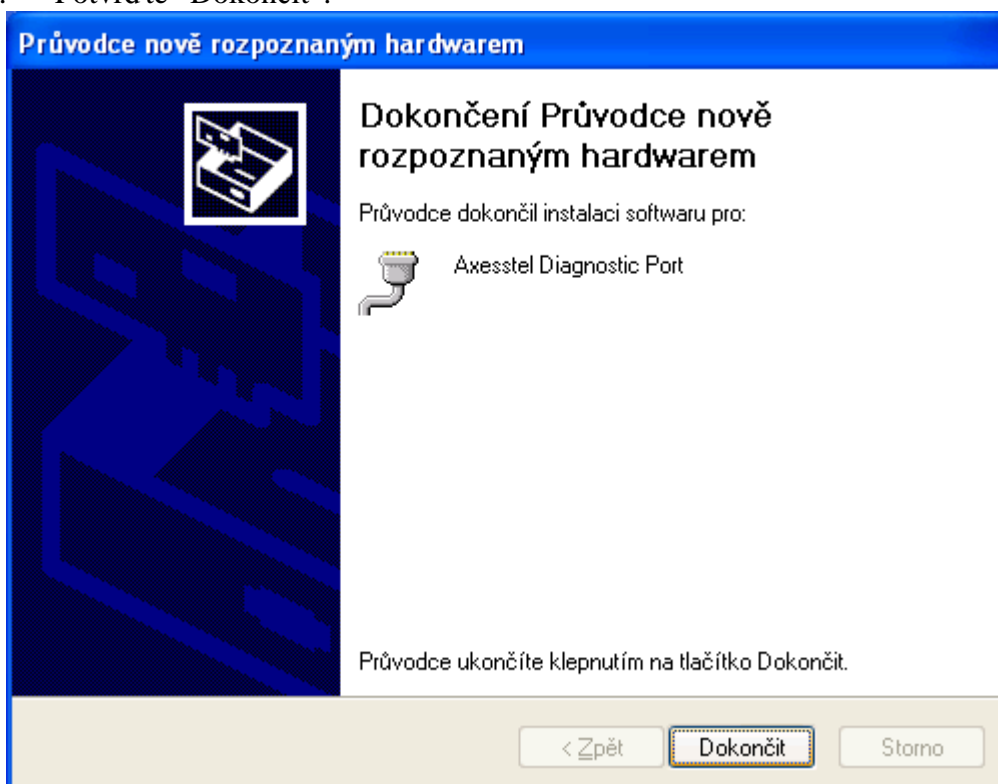
- 4.6. Zvolte „Instalovat ze seznamu či daného umístění (pro zkušené uživatele) a potvrďte „Další“.



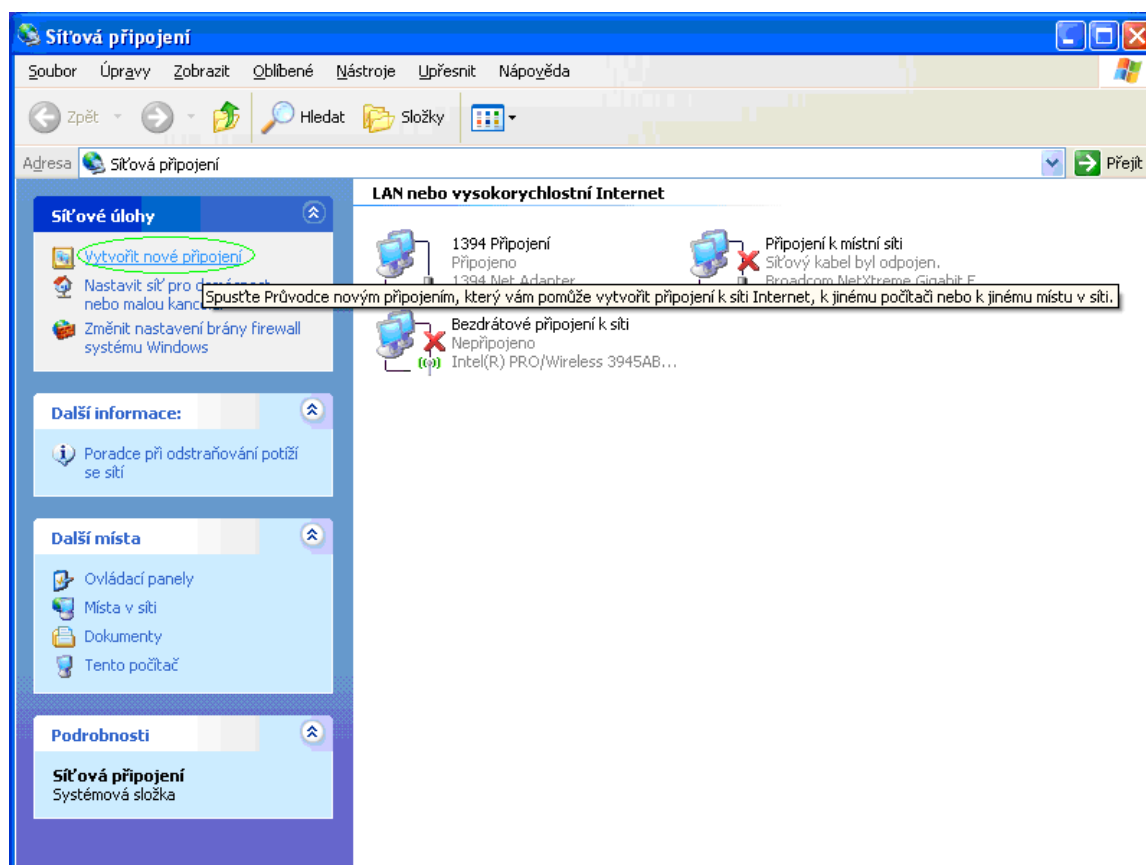
- 4.7. Vyberte CDROM nebo zadejte umístění ovladačů přístroje Axesstel TX210LF a potvrďte “Další”.



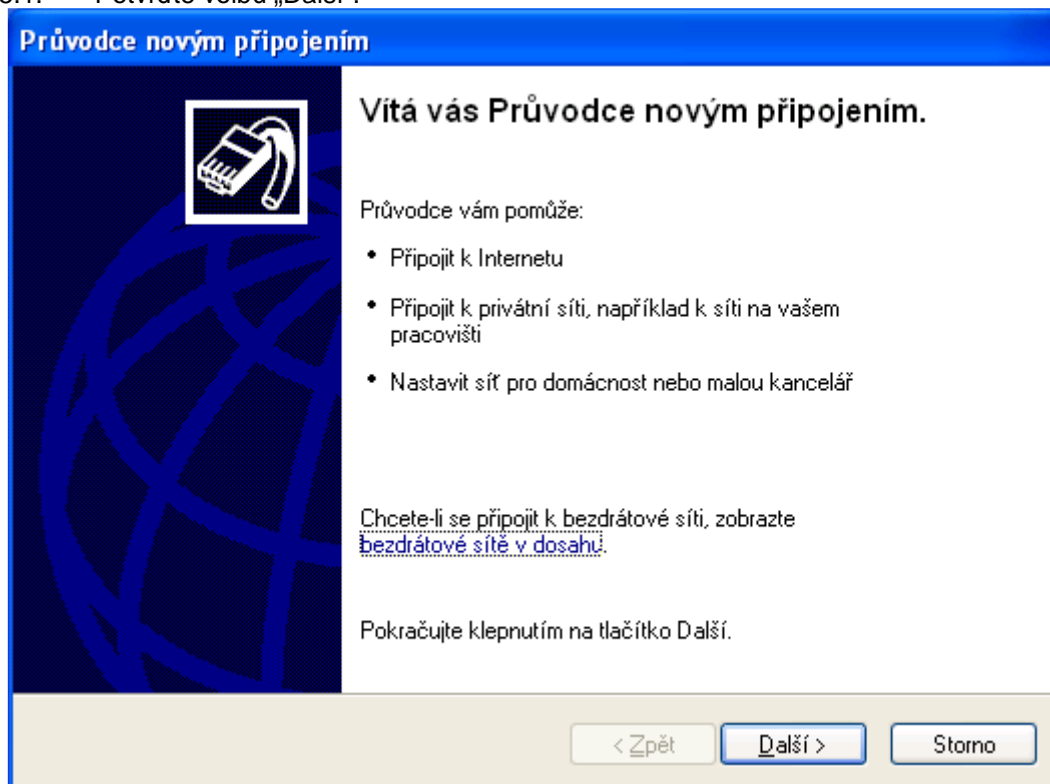
- 4.8. Potvrďte “Dokončit”.



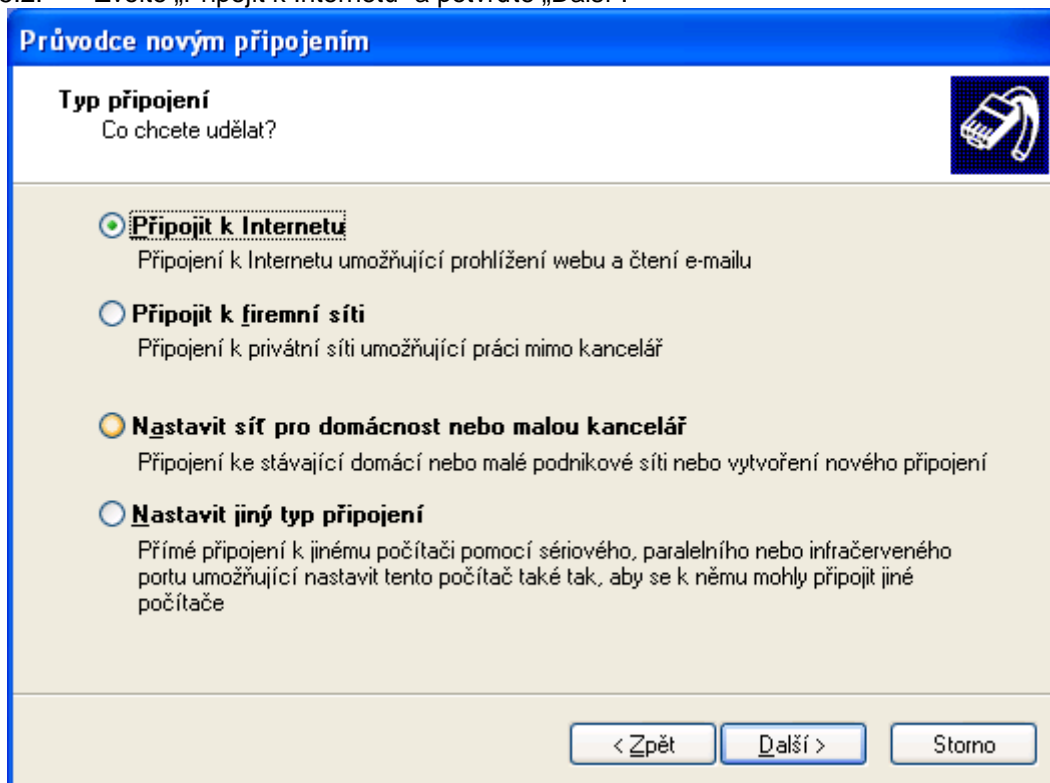
5. Dokončili jste úspěšně nastavení ovladačů přístroje. Nyní vytvořte nové připojení k internetu. Zvolte v nabídce Start - Připojit – Zobrazit všechna připojení – „Vytvořit nové připojení“.



5.1. Potvrďte volbu „Další“.



5.2. Zvolte „Připojit k Internetu“ a potvrďte „Další“.



5.3. Zvolte „Nastavit připojení ručně“ a potvrďte „Další“.

**Průvodce novým připojením**

**Příprava**  
Průvodce připravuje nastavení připojení k Internetu.

Jak se chcete připojit k Internetu?

- Vybrat ze seznamu poskytovatelů služeb Internetu
- Nastavit připojení ručně**  
Pro telefonické připojení budete potřebovat název účtu, heslo a telefonní číslo na poskytovatele služeb Internetu. Pro širokopásmové připojení nebudete potřebovat telefonní číslo.
- Použít disk CD-ROM od poskytovatele služeb Internetu

< Zpět   Další >   Storno

5.4. Zvolte „Připojit použitím modemu“ a potvrďte „Další“.

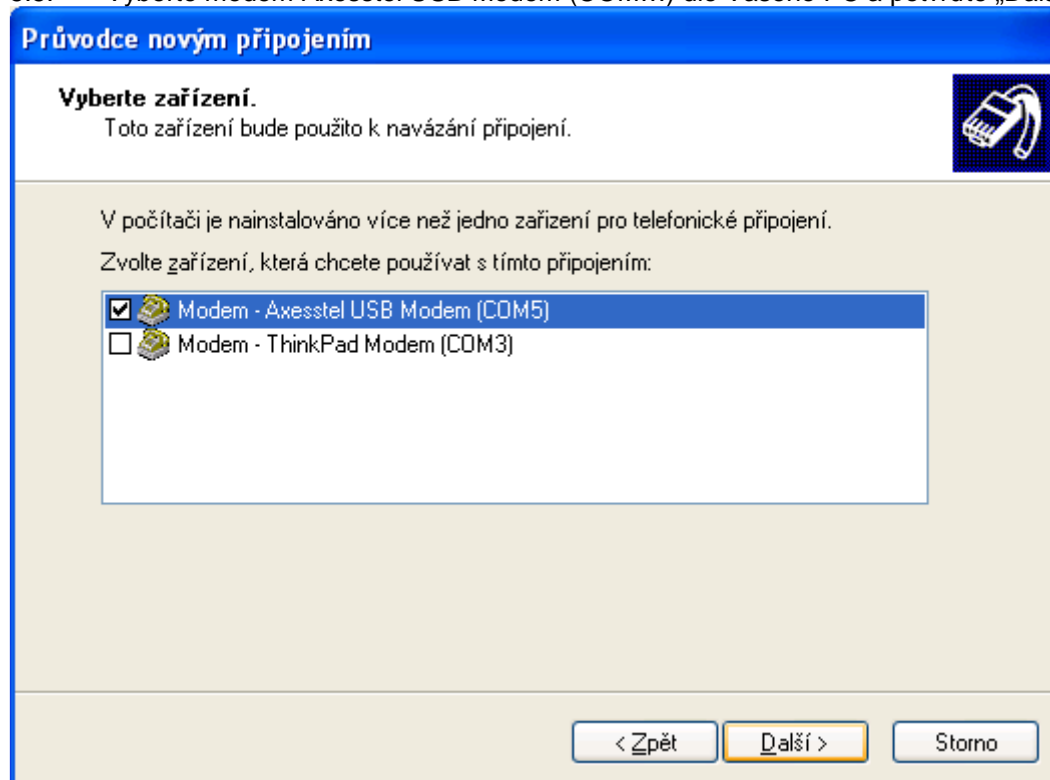
**Průvodce novým připojením**

**Připojení k Internetu**  
Jak se chcete připojit k Internetu?

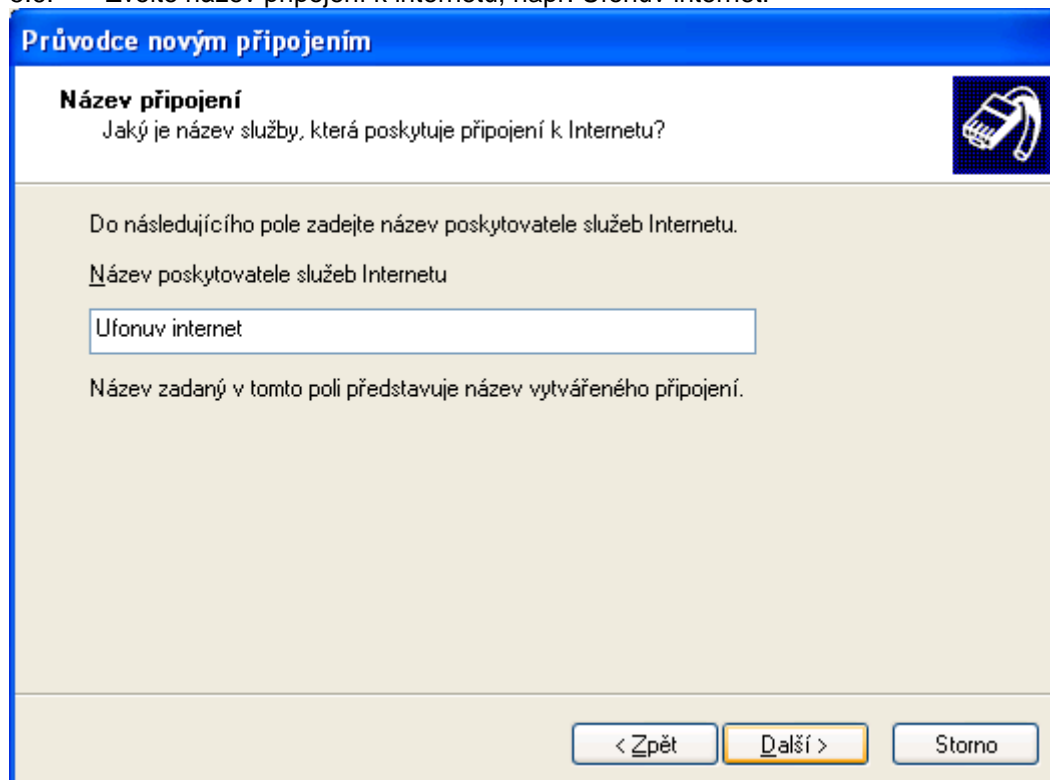
- Připojit použitím modemu**  
Tento typ připojení používá modem a běžnou telefonní linku nebo linku ISDN.
- Připojit pomocí širokopásmového připojení, které vyžaduje uživatelské jméno a heslo  
Toto je vysokorychlostní připojení používající pevnou linku (DSL) nebo kabelový modem. Poskytovatel služeb Internetu může tento typ připojení označovat jako připojení PPPoE.
- Připojit pomocí širokopásmového připojení, které je vždy zapnuto  
Toto je vysokorychlostní připojení používající kabelový modem, připojení DSL nebo připojení LAN. Připojení je vždy aktivní a nevyžaduje přihlášení.

< Zpět   Další >   Storno

5.5. Vyberte modem Axesstel USB Modem (COM...) dle Vašeho PC a potvrďte „Další“.




5.6. Zvolte název připojení k internetu, např. Ufonuv internet.



5.7. Zadejte telefonní číslo „#777“ a potvrďte „Další“.

**Průvodce novým připojením**

**Vytáčené telefonní číslo**  
Zadejte telefonní číslo poskytovatele služeb Internetu.



Zadejte telefonní číslo.


Telefonní číslo:

Možná bude nutné zahrnout číslici 1 nebo směrové číslo oblasti, případně obojí. Pokud si nejste dodatečnými číslicemi jisti, vytočte dané telefonní číslo na telefonu. Pokud uslyšíte zvuk modemu, vytočené číslo je správné.

5.8. Zadejte uživatelské jméno „ufon“ a heslo „ufon“. Stejně heslo i pro potvrzení hesla a potvrďte „Další“.

**Průvodce novým připojením**

**Informace o účtu pro síť Internet**  
Pro zápis k používání účtu sítě Internet potřebujete název účtu a heslo.



Zadejte název a heslo účtu poskytovatele služeb Internetu. Tyto informace si poznamenejte a uschovejte na bezpečném místě. (Pokud jste zapomněli název a heslo existujícího účtu, obraťte se na poskytovatele služeb Internetu.)

Uživatelské jméno:

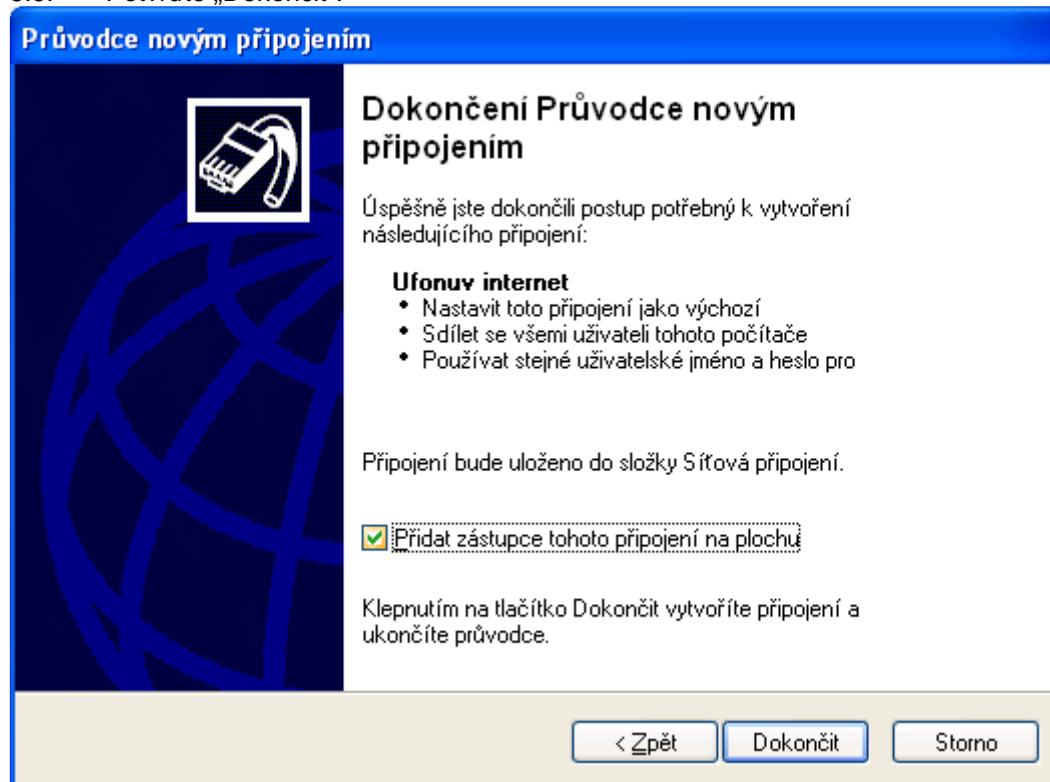
Heslo:

Potvrzení hesla:

Použít tento název a heslo účtu k jakémukoli připojení k síti Internet z tohoto počítače

Nastavit jako výchozí připojení k Internetu

5.9. Potvrďte „Dokončit“.



6. Úspěšně jste dokončili nastavení připojení U:fonův internet. Nyní se připojíte kliknutím na ikonu Ufonuv internet na ploše nebo v nabídce Start – Připojit – Ufonuv internet.

**Otázky a odpovědi:**

1. **Modem není rozpoznán v OS?**

Zkontrolujte nastavení přístroje Axesstel TX210LF.

Stiskněte menu - volba 9 – 1: Typ připojení. Pro propojení prostřednictvím dodávaného kabelu je správná volba "USB". Pokud tomu tak u Vašeho telefonu není, změňte nastavení.

2. **Pro jaké operační systémy jsou ovladače určeny?**

Výrobce přístroje Axesstel TX210LF podporuje operační systém Microsoft Windows Vista, XP, 2000, Milenium, 98 Second Edition.

Výrobce přístroje dodává ovladače pro USB rozhraní, které budou/jsou automaticky ke stažení na stránkách download.ufon.cz. Pokud Vaše PC podporuje zařízení připojené přes USB, je pravděpodobné, že Vám bude fungovat i terminál Axesstel TX210LF / AnyDATA ADU510L. Nemůžeme však garantovat tuto funkčnost.