

## Návod jak nastavit datové propojení s PC přes technologii BLUETOOTH s mobilním telefonem U300.

1. [Spárování mobilního telefonu s PC](#)
2. [Nastavení internetového připojení](#)
3. [Tipy a triky](#)

Pokud jste si zakoupili službu datový balíček k mobilnímu telefonu Ubiquam U300, postupujte dále takto:

### Spárování mobilního telefonu s PC

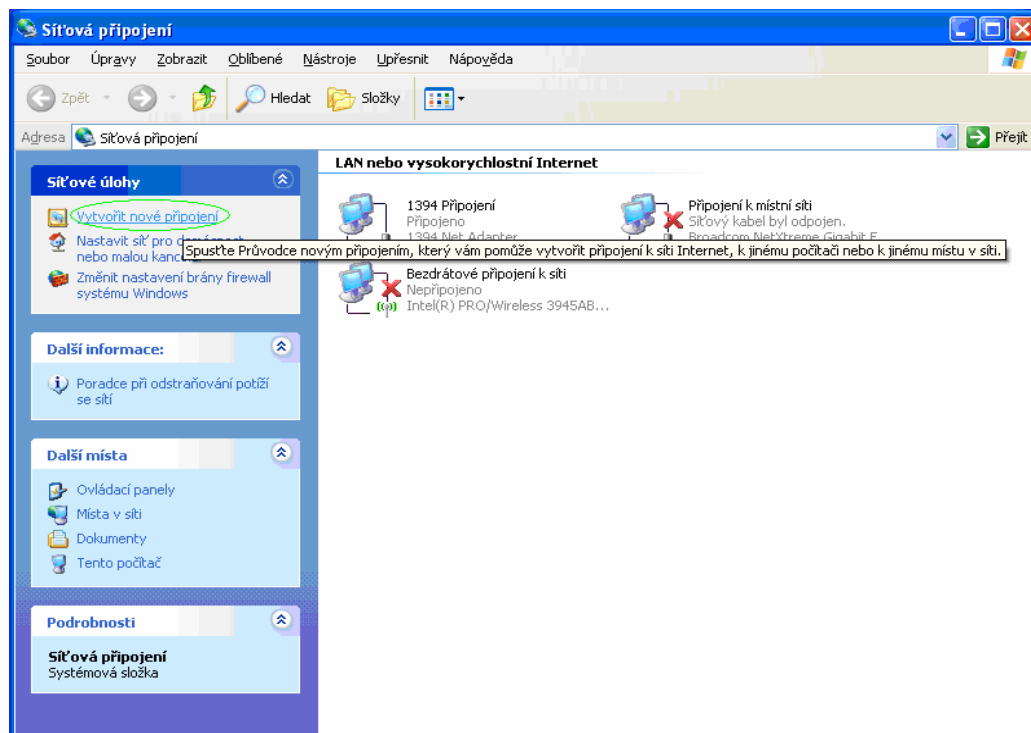
1. Zapněte na vašem telefonu funkci Bluetooth. Menu – 7. Bluetooth – 1. Aktivace Bluetooth – Zapnuto
2. Zapněte funkci Bluetooth také na Vašem PC. Modul Bluetooth na Vašem PC musí být v módu „Zjistitelný“ (Discoverable) !!!
3. Na vašem telefonu sekci „Bluetooth– Nastavení“ zkontrolujte, zda máte nastaveno vše podle následujícího schématu – Zjistitelný: Zapnuto  
Zabezpečený: Zapnuto  
Přístup k síti: Zapnuto  
Režim připojení: Aktivní  
Typ zařízení: Normální
4. Na vašem telefonu sekci „Bluetooth – Moje informace“ si pojmenujte Váš telefon. Doporučujeme změnit název „Ubiquam“ na jiný název (např. Ubiquam 1), aby nedocházelo k záměnám při bezdrátovém spojení, pokud by bylo na blízku více telefonů Ubiquam
5. Spárujte Váš mobilní telefon Ubiquam U300 s PC pomocí Bluetooth. Bluetooth Menu – Zařízení – Hledat.  
Až se nalezne vámi hledané zařízení, můžete hledání zastavit. Poté stiskněte tlačítko „Menu“ na Vašem mobilním telefonu a zvolte možnost „Spárovat“ (číslo 3). Zvolte heslo pro zabezpečení komunikace a potvrďte tlačítkem „OK“ Na Vašem PC se objeví žádost na spárování. Jako heslo udejte číselnou kombinaci, kterou jste zadali předtím do mobilního telefonu. (Výzva ke spárování se na PC objeví v pravo dole na liště na Vašem monitoru, kde je ikona Bluetooth. Potvrďte volbu a tím je spárování dokončeno. Informace o spárování bude zobrazena na displeji telefonu.



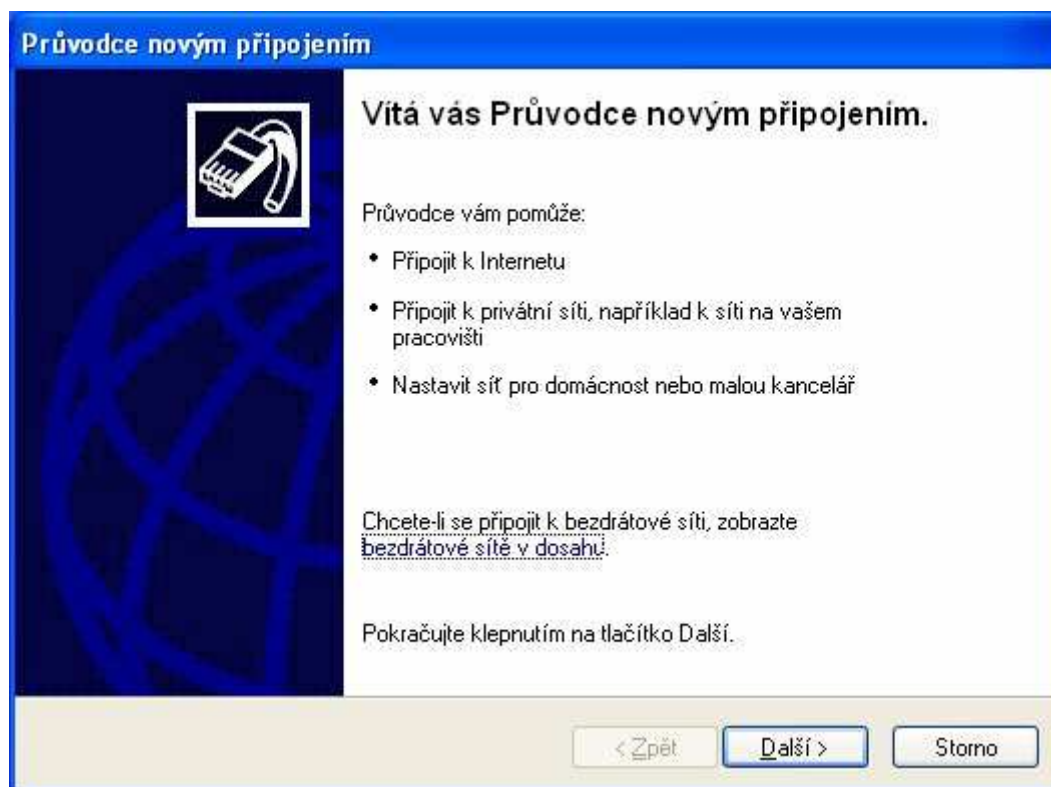
# Nastavení internetového připojení

Dokončili jste úspěšně spárování přístroje. Nyní vytvořte nové připojení k internetu.

- Zvolte v nabídce Start - Ovládací panely – Síťová připojení – „**Vytvořit nové připojení**“.



- Potvrďte volbu „**Další**“.



- Zvolte „Připojit k Internetu“ a potvrďte „Další“.

**Průvodce novým připojením**

**Typ připojení**  
Co chcete udělat?

**Připojit k Internetu**  
Připojení k Internetu umožňující prohlížení webu a čtení e-mailu

**Připojit k firemní síti**  
Připojení k privátní síti umožňující práci mimo kancelář

**Nastavit síť pro domácnost nebo malou kancelář**  
Připojení ke stávající domácí nebo malé podnikové síti nebo vytvoření nového připojení

**Nastavit jiný typ připojení**  
Přímé připojení k jinému počítači pomocí sériového, paralelního nebo infračerveného portu umožňující nastavit tento počítač také tak, aby se k němu mohly připojit jiné počítače

< Zpět    Další >    Storno

- Zvolte „Nastavit připojení ručně“ a potvrďte „Další“.

**Průvodce novým připojením**

**Příprava**  
Průvodce připravuje nastavení připojení k Internetu.

Jak se chcete připojit k Internetu?

**Vybrat ze seznamu poskytovatelů služeb Internetu**

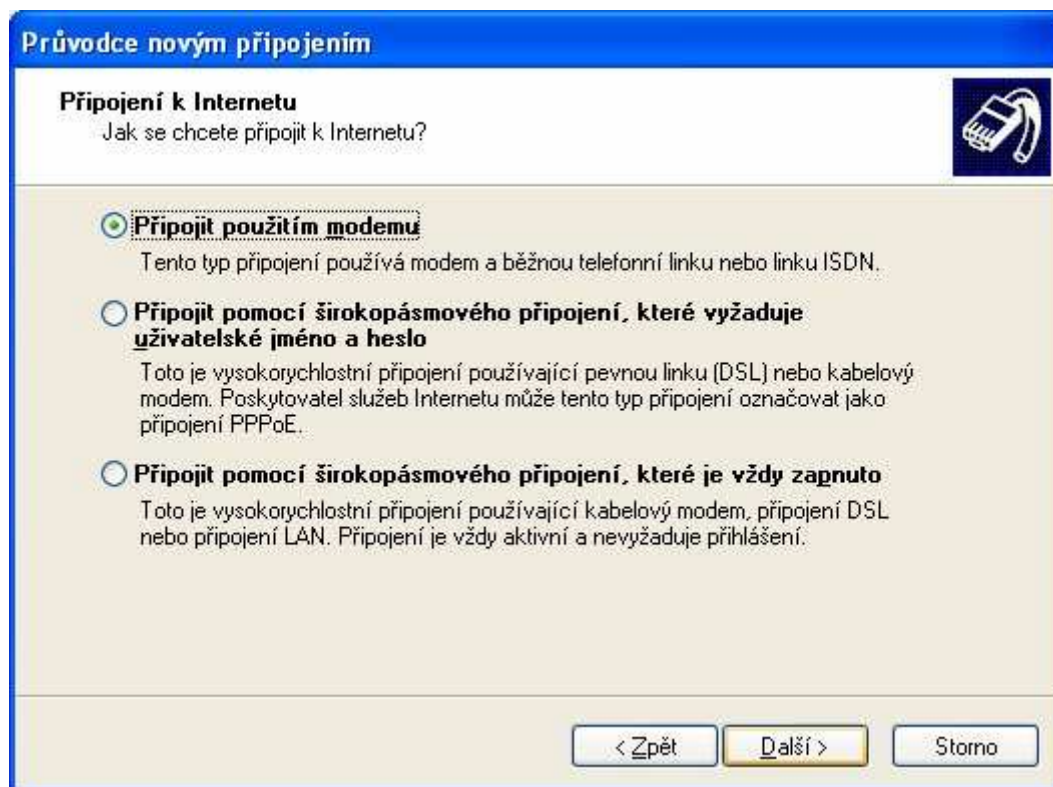
**Nastavit připojení ručně**  
Pro telefonické připojení budete potřebovat název účtu, heslo a telefonní číslo na poskytovatele služeb Internetu. Pro širokopásmové připojení nebudete potřebovat telefonní číslo.

**Použít disk CD-ROM od poskytovatele služeb Internetu**

< Zpět    Další >    Storno

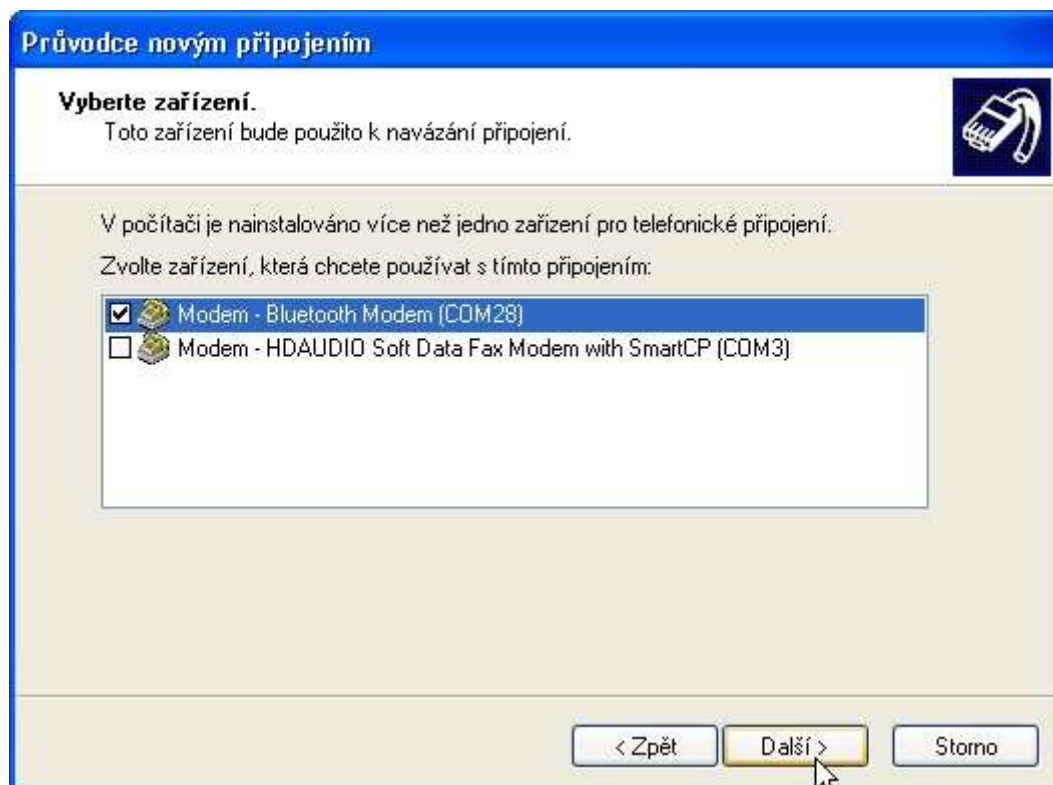


- Zvolte „Připojit použitím modemu“ a potvrďte „Další“.



- Vyberte modem Bluetooth (COM...) dle Vašeho PC a potvrďte „Další“.

**( POZOR - Pokud bude v počítači instalován jen jeden modem, toto okno se nezobrazí, pokud se tak stane, přeskočte tento bod a pokračujte dále dle návodu. )**



- Zvolte název připojení k internetu, např. Ufonuv foft internet.

**Průvodce novým připojením**

**Název připojení**  
Jaký je název služby, která poskytuje připojení k Internetu?

Do následujícího pole zadejte název poskytovatele služeb Internetu.

Název poskytovatele služeb Internetu

Ufonuv foft internet

Název zadaný v tomto poli představuje název vytvářeného připojení.

< Zpět   Další >   Storno

- Zadejte telefonní číslo „#777“ a potvrďte „Další“.

**Poznámka:** znak „#“ napíšete, pokud přepnete českou klávesnici na anglickou (podržet klávesu levé „ALT“ + stisknout klávesu levé „SHIFT“) a poté podržíte klávesu „SHIFT“ a stisknete klávesu „š“. Zpět na českou klávesnici se opět vrátíte podržením klávesy levé „ALT“ + stisknutím klávesy levé „SHIFT“.

**Průvodce novým připojením**

**Vytáčené telefonní číslo**  
Zadejte telefonní číslo poskytovatele služeb Internetu.

Zadejte telefonní číslo.

Telefonní číslo:

#777

Možná bude nutné zahrnout číslici 1 nebo směrové číslo oblasti, případně obojí. Pokud si nejste dodatečnými číslicemi jisti, vytočte dané telefonní číslo na telefonu. Pokud uslyšíte zvuk modemu, vytočené číslo je správné.

< Zpět   Další >   Storno



- Zadejte uživatelské jméno „ufon“ a heslo „ufon“. Stejné heslo i pro potvrzení hesla a potvrďte „Další“.

**Průvodce novým připojením**

**Informace o účtu pro síť Internet**  
Pro zápis k používání účtu sítě Internet potřebujete název účtu a heslo.

Zadejte název a heslo účtu poskytovatele služeb Internetu. Tyto informace si poznamenejte a uschovejte na bezpečném místě. (Pokud jste zapomněli název a heslo existujícího účtu, obraťte se na poskytovatele služeb Internetu.)

Uživatelské jméno:

Heslo:

Potvrzení hesla:

Použít tento název a heslo účtu k jakémukoli připojení k síti Internet z tohoto počítače

Nastavit jako výchozí připojení k Internetu

< Zpět   Další >   Storno

- Potvrďte „Dokončit“.

**Průvodce novým připojením**

**Dokončení Průvodce novým připojením**

Úspěšně jste dokončili postup potřebný k vytvoření následujícího připojení:

**Ufonuv internet**

- Nastavit toto připojení jako výchozí
- Sdílet se všemi uživateli tohoto počítače
- Používat stejné uživatelské jméno a heslo pro

Připojení bude uloženo do složky Síťová připojení.

Přidat zástupce tohoto připojení na plochu

Klepnutím na tlačítko Dokončit vytvoříte připojení a ukončíte průvodce.

< Zpět   Dokončit   Storno

- Úspěšně jste dokončili nastavení připojení U:fonův internet. Nyní se připojte kliknutím na ikonu Ufonuv fofr internet na ploše nebo v nabídce Start – Nastavení – Síťová připojení – Ufonuv internet.



## Tipy a triky

Postup nastavení spárování a nastavení připojení k internetu se může lišit podle konfigurace počítače a podle používaného softwaru.

Pro nastavení internetového připojení uvádějte následující údaje:

Uživatelské jméno: ufon

Heslo: ufon

Číslo pro vytáčení: #777

SMTP server: smtp.ufon.cz

Vždy si ověřte, zda máte telefon a PC spárovány.

Pokud máte problém s připojením, zkontrolujte za máte správně zadané jméno a uživatelské heslo.

Dále zkontrolujte v záložce vlastnosti, zda máte správně zadáno telefonní číslo a NEMÁTE zvolenou možnost „Použít pravidla vytáčení“



Připojit Ufonuv fofr internet

Uživatelské jméno: ufon

Heslo: [Chcete-li změnit uložené heslo, klepněte zde.]

Uložit uživatelské jméno a heslo pro:

Aktuálního uživatele

Libovolného uživatele tohoto počítače

Vytočit: #777

Vytočit Storno Vlastnosti Nápověda



